

# MEIN NATURTAGEBUCH

## Detektivblatt „Baumkinder“

Auf deinem nächsten Waldspaziergang kannst du ja mal nach Baumkindern forschen!

Markiere eine kleine Fläche abseits des Weges und untersuche diese!

Wie viele Pflanzen wachsen dort? \_\_\_\_\_

Wie viele unterschiedliche Blätter erkennst du? \_\_\_\_\_

Achte auf die Stängel der Pflanzen! Wenn sie verholzt sind, handelt es sich vielleicht um kleine Bäumchen. Wie viele solcher holzigen Pflanzen kannst du erkennen? \_\_\_\_\_

Kannst du darunter auch Baumkinder entdecken? JA/NEIN

Wenn JA, wie viele wachsen dort? \_\_\_\_\_

Sind sie alle von einer Baumart (achte auf die Blätter/Nadeln) JA/NEIN

Wenn JA, wie viele Bäumchen wachsen dort? \_\_\_\_\_

Wenn NEIN, wie viele verschiedene Baumarten entdeckst du? \_\_\_\_\_

Suche dir nun Bäumchen aus, die kleiner und größer als du und genauso groß wie du sind!

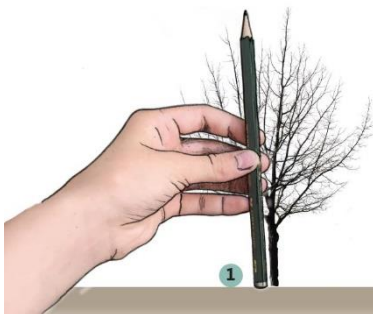
Sind diese alle von einer Baumart? JA/NEIN

Wenn JA, kannst du in der Nähe den Mutterbaum erkennen? JA/NEIN

Wenn JA, kennst du die Baumart? Baumart: \_\_\_\_\_

Schätze doch mal wie groß der Mutterbaum ist! \_\_\_\_\_?

Nun messe nach! Der Mutterbaum ist \_\_\_\_\_ m hoch.



Halte den Stift oder Stock senkrecht mit ausgestrecktem Arm vor dich. Gehe so lange vor oder zurück, bis der Stift genauso hoch erscheint wie der Baum.

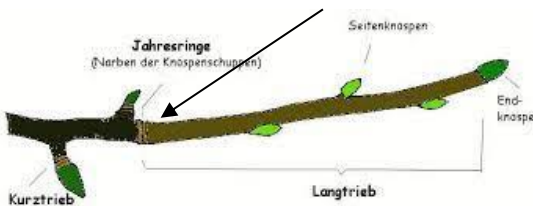


Halte den Stift dann waagrecht vor den Stamm. Wo endet der Stift? Merk dir einen markanten Punkt oder besser noch, du bit-test jemanden, sich an den Punkt zu stellen.

Abb. [www.pindactica.de](http://www.pindactica.de)

Jetzt gehst du zum Baum und läufst die Strecke vom Baum bis zu deinem Punkt in großen Schritten ab. Zähle diese, denn ein großer Schritt entspricht ungefähr einem Meter.

Du kannst aber auch ein Baumkind näher betrachten, denn an ihm kannst du seine Wuchsfreude erkennen. Schau von den letzten Jahresringen (s. Bild) bis zum Ende des Zweiges.



Wie lang ist wohl der neue Langtrieb?

Kannst du auch noch den vom vorigen Jahr entdecken?

JA/NEIN

Wenn JA wie lang ist dieser? kürzer/länger/genauso lang

Abb: [www.suz-mitte.de](http://www.suz-mitte.de)

So ein Baumkind wächst aber nicht nur in die Höhe, sondern es wird auch immer dicker. Suche doch auf deinem weiteren Waldspaziergang nach unterschiedlich dicken Bäumen! Kannst du den Stamm mit einer Hand umschließen, brauchst du nun zwei Hände, reicht ein Arm oder sind beide Arme notwendig, um den Baum zu umarmen? Nutze auch deine Begleiter:innen, um nach dem dicksten Baum zu suchen! Viel Spaß dabei!!!