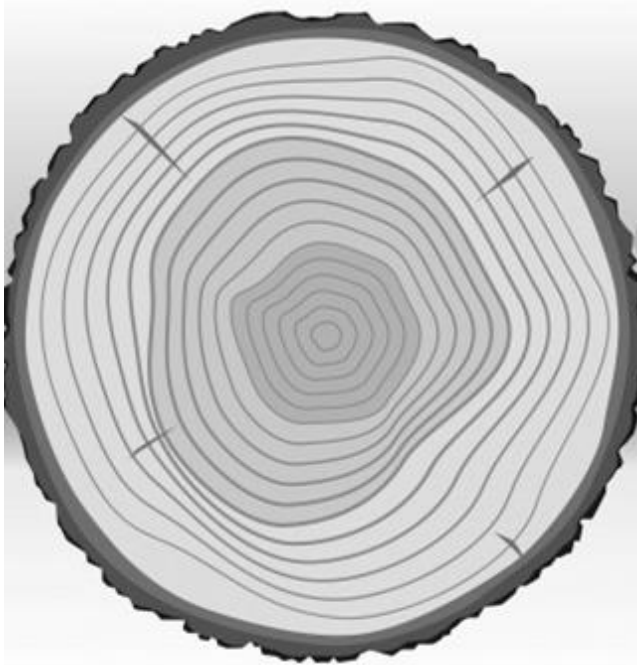


MEIN NATURTAGEBUCH

Die Kiefer

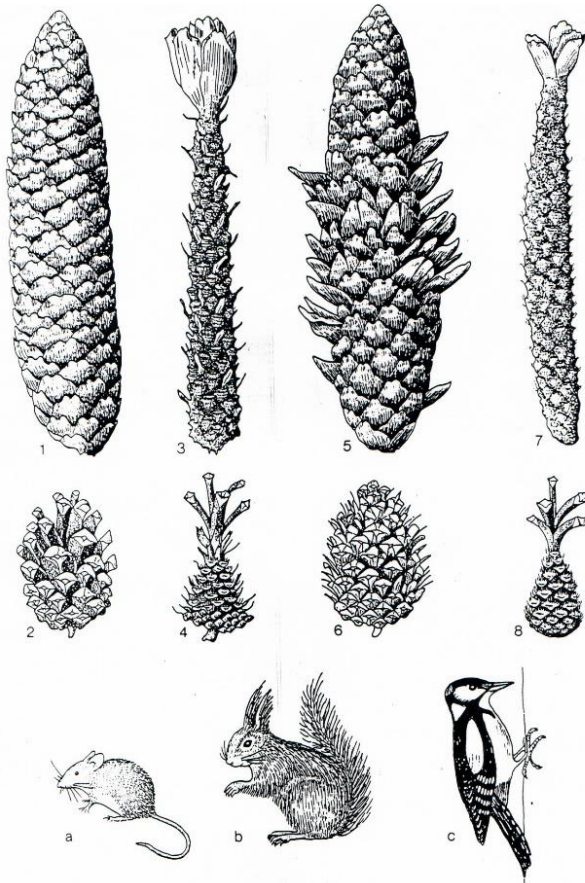


Ein Baum wird von Jahr zu Jahr dicker. Bei gefällten Kiefern kannst du an den gut sichtbaren Baumringen super feststellen, wie alt sie geworden sind.

Zähle die Ringe (dunkel und hell= 1 Ring) dieser Baumscheibe!

1. Wie alt ist dieser Baum geworden?
2. Wenn die Kiefer im Jahr 2002 gekeimt hat (geboren wurde), wann wurde sie gefällt?
3. Wie dick war die Kiefer in deinem Geburtsjahr? Markiere den Baumring farbig!

https://de.freepik.com/vektoren-premium/baumwachstum-schellt-holz_1875713.htm



Bei den Zapfen sind unter den Zapfenschuppen die Baumsamen versteckt und diese sind bei Tieren sehr beliebt.

Welches Tier hinterlässt wohl welche Fraßspuren? Ordne die Zahlen vom langen Fichtenzapfen und rundlichen Kiefernzapfen richtig zu, wobei du die Ziffern 1 und 2 nicht beachten musst, da diese Zapfen nicht angeknabbert sind!

a) Maus _____

b) Eichhörnchen _____

c) Buntspecht _____

Lösungen:

Baumscheibe: 1. $9+3+8-3 = ?$ / 2. $2000+30-11 = ?$

Zapfen:

Maus $? + ? = 15$, Eichhörnchen $? + ? = 7$, Buntspecht $? + ? = 11$